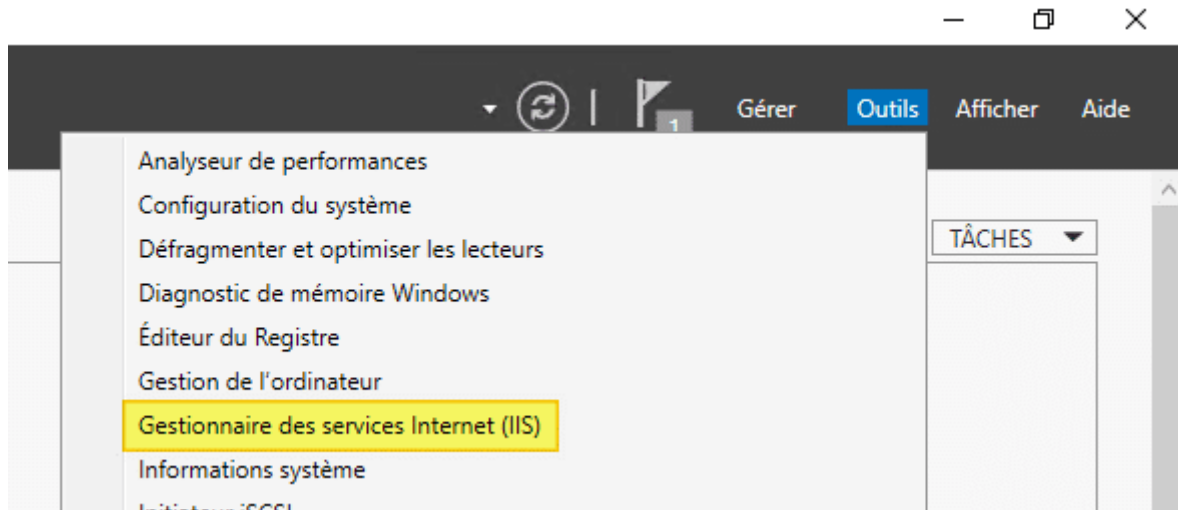


Configuration de IIS

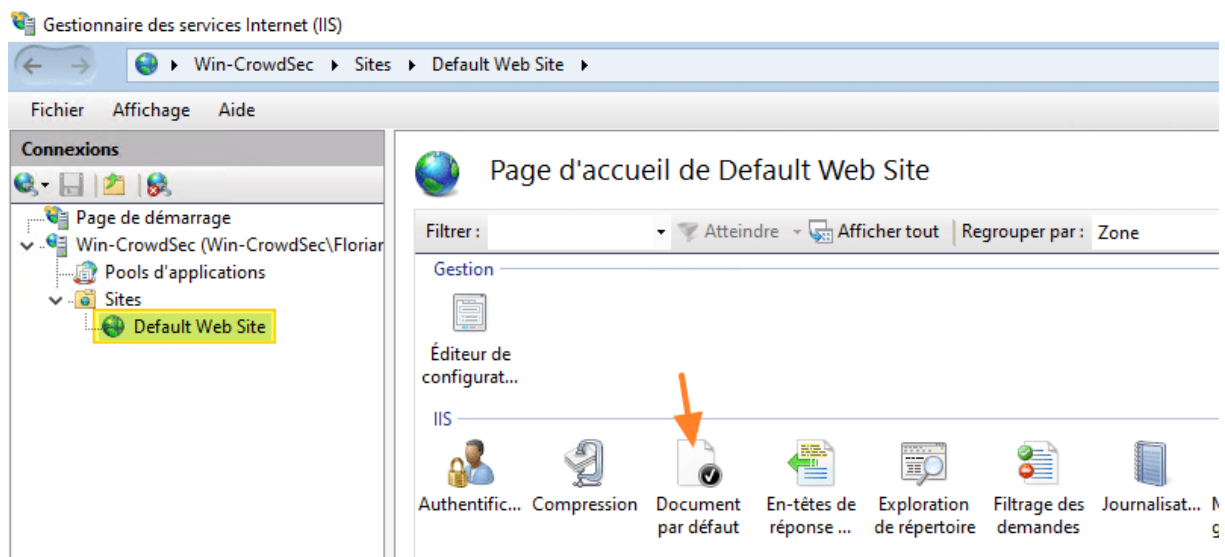
Pour manager le serveur IIS, nous avons la console "**Gestionnaire des services Internet (IIS)**" accessible à partir du menu "**Outils**" du gestionnaire de serveur, ou via les outils d'administration.



Cette console permet de gérer le serveur

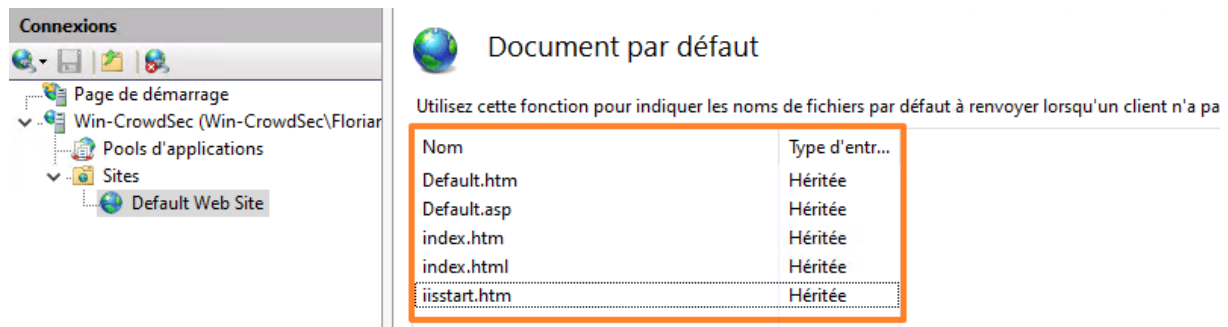
Quand on accède à un site Web, c'est généralement le contenu de la page "index" qui est chargée, soit "index.htm", "index.html" ou encore "index.php". Néanmoins, ce n'est pas obligatoire : tout dépend de la configuration du site.

En cliquant sur le site dans la console, on peut voir à droite une section nommée "**Document par défaut**". Double-cliquez dessus.



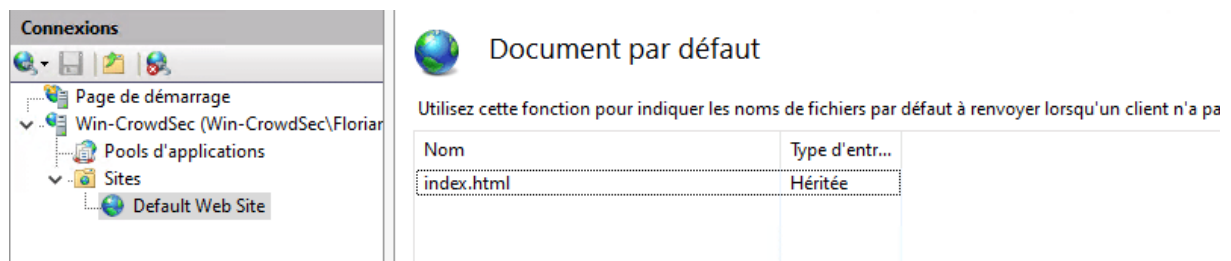
Nous pouvons voir différents noms de fichiers. Lorsque l'on accède à la page d'accueil du site, on ne précise pas le nom de la page, alors IIS va regarder s'il y a l'un de ces fichiers présents dans le répertoire du site afin de le présenter au client. **L'ordre est important : le premier fichier trouvé sera affiché.** On peut voir aussi la valeur

"**Héritée**", cela signifie que ces valeurs sont héritées de la configuration par défaut de IIS.



Nom	Type d'entr...
Default.htm	Héritée
Default.asp	Héritée
index.htm	Héritée
index.html	Héritée
iisstart.htm	Héritée

Si l'on veut que la page d'accueil du site soit "**index.html**" et uniquement cela, on peut sélectionner les entrées et cliquer sur "**Supprimer**" à droite. On obtient ce résultat :



Nom	Type d'entr...
index.html	Héritée

Notre répertoire "www" est vide actuellement. On va donc **créer un fichier "index.html"** avec le bout de code HTML suivant :

```
<html>
```

```
<head></head>
```

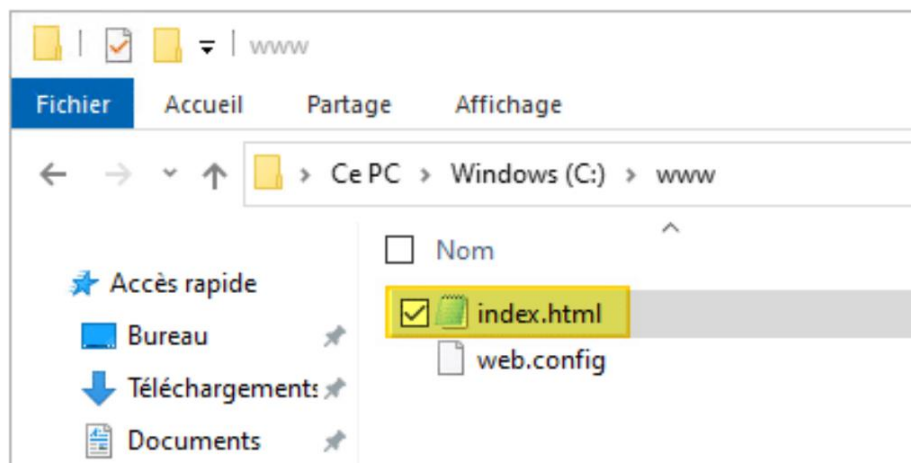
```
<body>
```

```
<h2>IIS </h2>
```

```
</body>
```

```
</html>
```

Ce qui donne :



Sur l'image ci-dessus, vous pouvez voir la présence du fichier "*web.config*". Il s'agit d'**un fichier de configuration IIS propre à ce site** qui a été généré suite à la modification de la configuration des options "Document par défaut" afin de prendre en compte le fait que nous avons supprimé des valeurs héritées.

Désormais, si l'on accède à la page d'accueil de notre site IIS, toujours avec l'adresse IP, on peut voir le contenu de notre page "*index.html*"